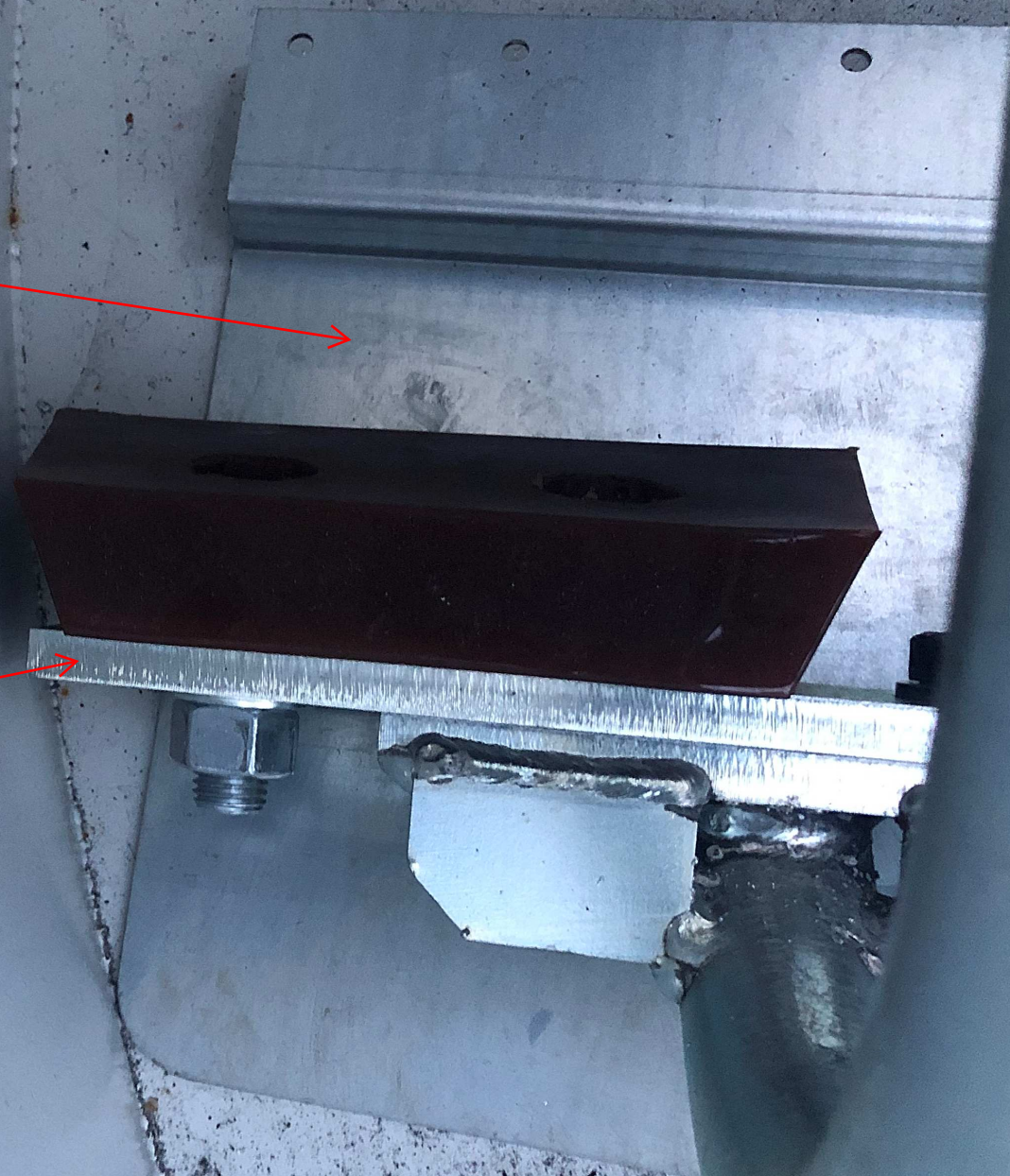


2mm Unterlegblech als Montagehilfe  
für den Höhenabstand der  
Mischschaufel auf den Mischboden.  
Muss vor Mischbetrieb unbedingt  
wieder entfernt werden!

Adapterplatte falsch montiert.  
Darf nicht über Mischschaufel überstehen.  
Es besteht die Gefahr, dass die Platte die  
Außenwand der Mischtrommel beschädigt.



Mischerblatt so montieren, dass ein Winkel von ca. 15° entsteht, und das Mischgut nach Innen geschoben wird.

Adapterplatte richtig montiert.  
Platte hat jetzt ausreichend abstand zur Außenwand und kann diese nicht beschädigen.

